

令和5年版

火災 救急 救助 統計



直方・鞍手広域市町村圏事務組合消防本部

はじめに

この統計は、直方・鞍手広域市町村圏事務組合消防本部管内(宮若市、鞍手町、小竹町)における、令和5年中の火災・救急・救助に関する統計を分析し、今後の消防行政上の資料とするために作成したものである。

目 次

火 災 編

1.	火災概要	1
2.	過去10年間の火災件数の推移	2
3.	過去10年間の火災損害額の推移	3
4.	過去10年間の火災による死傷者数の推移	4
5.	火災概況	5
6.	月別火災件数及び損害額	6
6-1.	宮若市の月別火災件数及び損害額	7
6-2.	鞍手町の月別火災件数及び損害額	8
6-3.	小竹町の月別火災件数及び損害額	9
7.	原因別・月別火災件数	10
8.	時間別（火災種別）火災件数	11
9.	気象別月別火災件数	12
10.	火災種別発生件数	13
11.	火災種別損害額	13
12.	市・町別火災件数	14
13.	市・町別火災損害額	14
14.	建物火災初期消火活動調べ	15
15.	覚知別建物火災件数	16
16.	主として使用した水利調べ	16
17.	月別出動人員及び出動車両（放水車両）	17

救 急 編

1.	救急概要	18
2.	最近5か年の救急概要	19
3.	最近5か年の救急隊別救急出動件数調べ	20
4.	出動先別(市・町別)救急出動件数調べ	21
5.	出動先別(市・町別)月別救急出動件数調べ	22
6.	月別救急出動件数調べ	23
7.	曜日別救急出動件数調べ	24
8.	時間別救急出動件数調べ	25
9.	覚知別救急出動件数調べ	26
10.	救急隊別搬送人員調べ	27
11.	救急隊別不搬送件数調べ	28
12.	月別搬送人員調べ	29
13.	曜日別搬送人員調べ	30
14.	傷病程度別男女別搬送人員調べ	31
15.	事故種別年齢区分別搬送人員調べ	32
16.	管内・管外別搬送人員調べ	33
17.	救急隊の行った救急処置件数調べ	34
18.	高速道路救急出動件数及び搬送人員の傷病程度別調べ	35

救 助 編

1.	救助概要	36
2.	救助出動総括表	37
3.	月別救助出動表	38

火災編

1. 火災概要

(1) 火災発生件数

令和5年中における火災発生件数は24件であり、前年と比較すると3件増加となっている。

火災種別ごとに分類すると、建物火災15件、車両火災が7件、その他火災が2件となっており、林野火災は0件である。

罹災世帯数は19世帯、罹災人員は41名となっている。前年と比較すると、罹災世帯数は9世帯増加し、罹災人員は26名増加している。

(2) 死傷者数

火災による死傷者数は、死者は1名、負傷者は7名となっており、前年と比較すると、死者は1名増加し、負傷者は7名増加している。

(3) 建物焼損面積

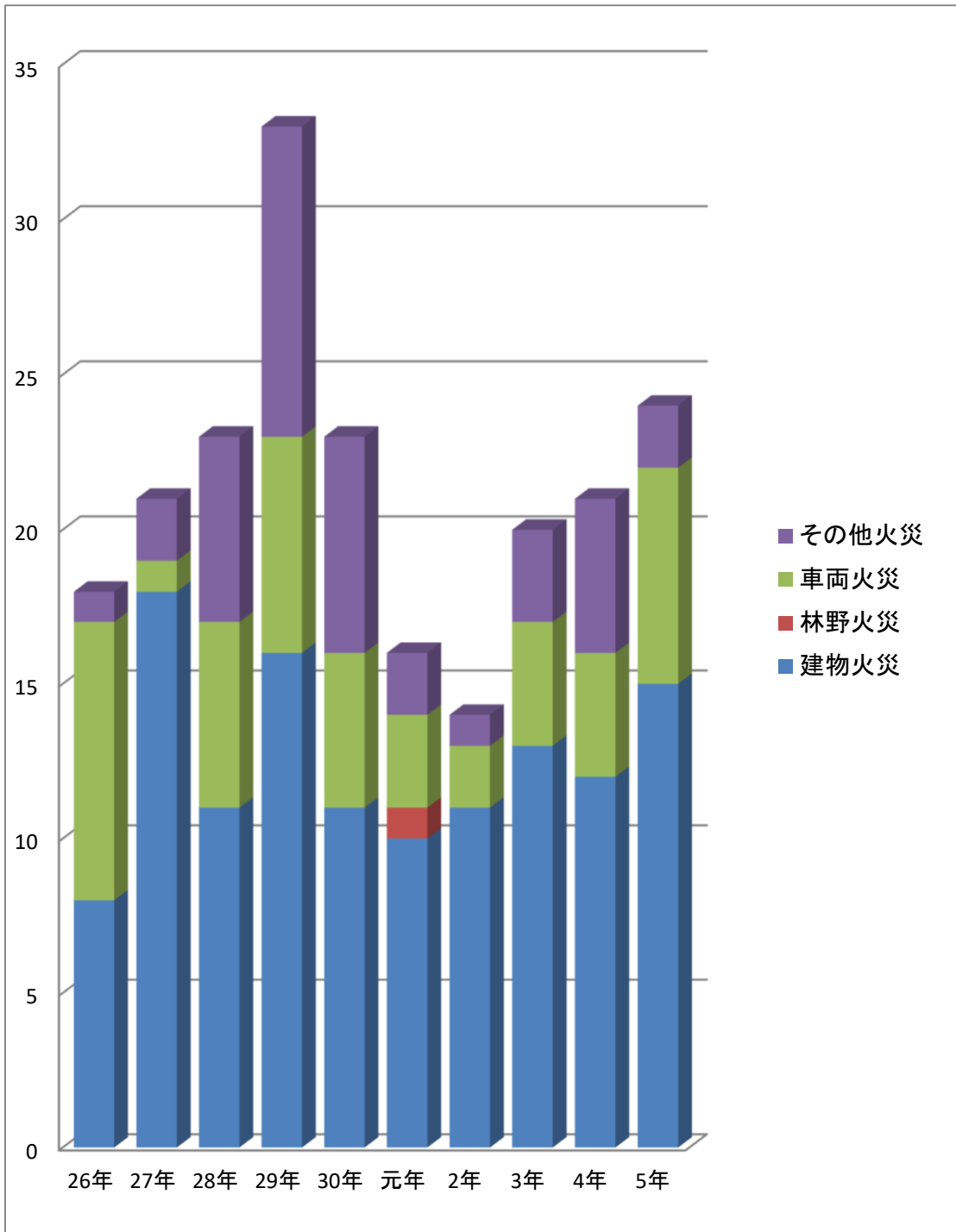
建物焼損面積は1,158㎡であり、前年の1,009㎡より149㎡増加している。

(4) 火災損害額

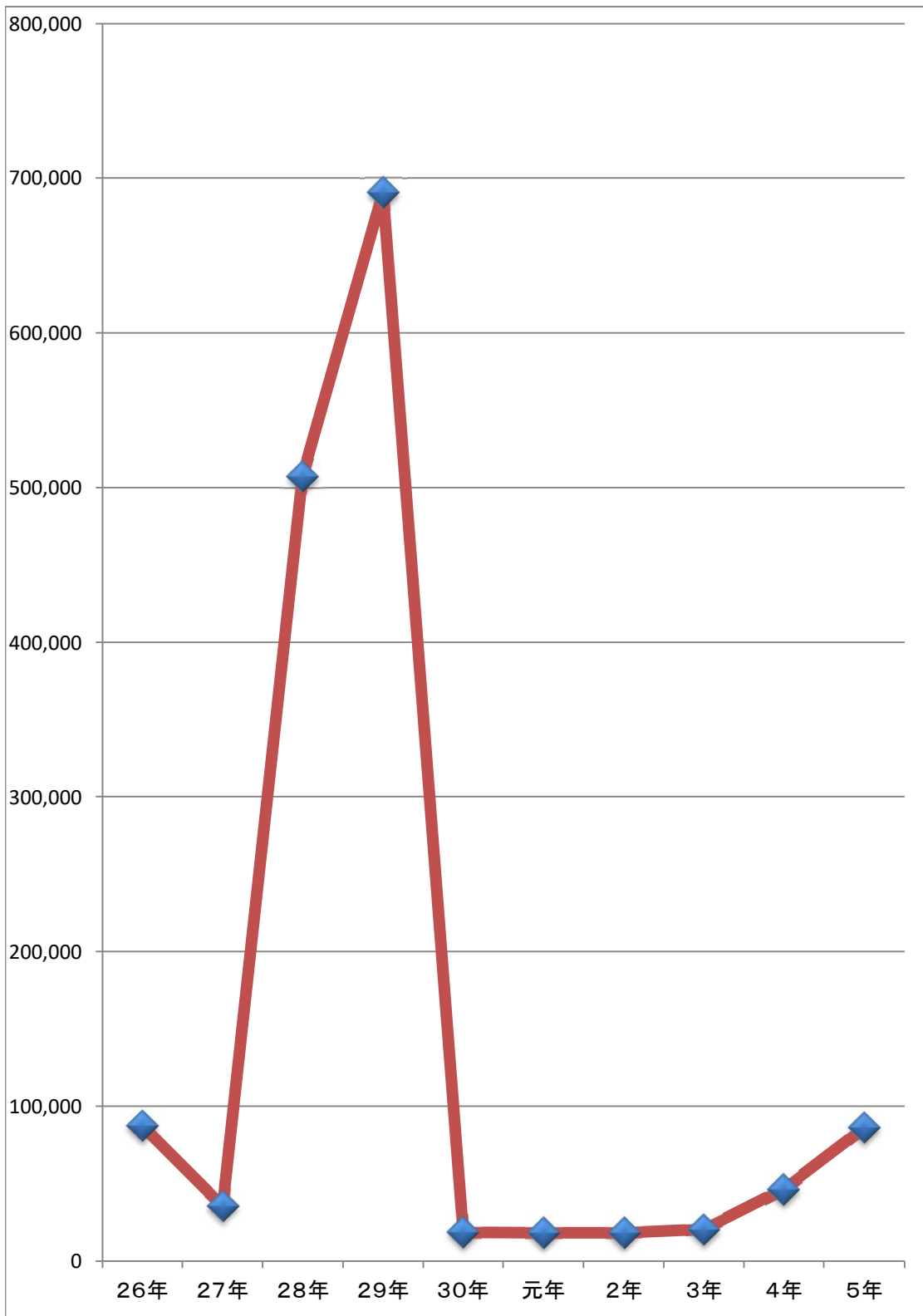
火災損害額は86,340千円であり、前年の46,554千円より39,786千円増加している。

2. 過去10年間の火災件数の推移

火災種別 \ 年	26年	27年	28年	29年	30年	元年	2年	3年	4年	5年
建物火災	8	18	11	16	11	10	11	13	12	15
林野火災	0	0	0	0	0	1	0	0	0	0
車両火災	9	1	6	7	5	3	2	4	4	7
その他火災	1	2	6	10	7	2	1	3	5	2
合計	18	21	23	33	23	16	14	20	21	24



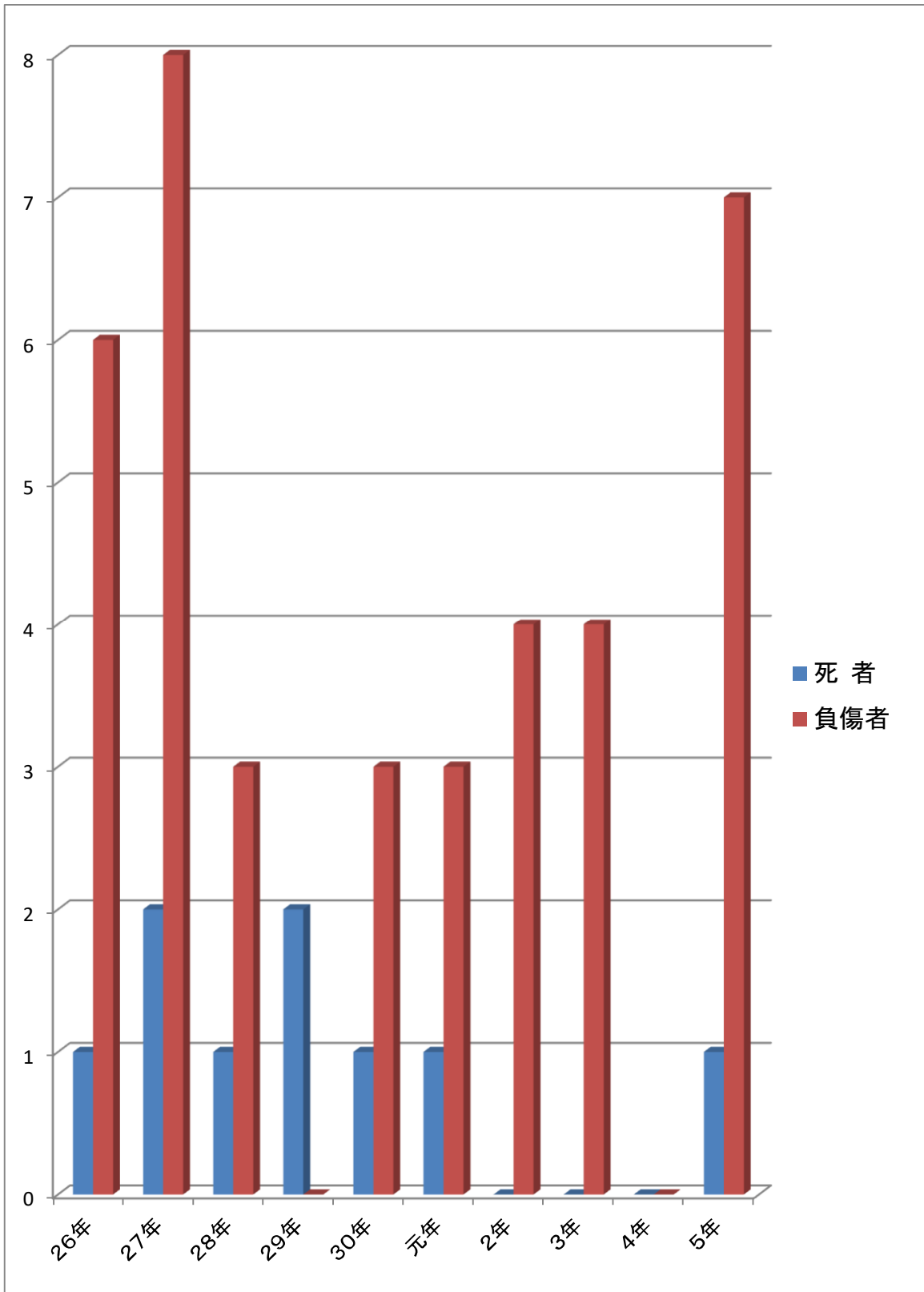
3. 過去10年間の火災損害額の推移



(千円)

	26年	27年	28年	29年	30年	元年	2年	3年	4年	5年
火災損害額	87,311	35,444	507,319	690,935	18,559	18,256	18,256	20,551	46,554	86,340

4. 過去10年間の火災による死傷者数の推移



(名)

	26年	27年	28年	29年	30年	元年	2年	3年	4年	5年
死者	1	2	1	2	1	1	0	0	0	1
負傷者	6	8	3	0	3	3	4	4	0	7

5. 火災概況

区 分		単 位	令 和 5 年 [A]		令 和 4 年 [B]		増 減 [A]-[B]		
出 火 件 数	建 物	件	15		12		3		
	林 野	件	0		0		0		
	車 両	件	7		4		3		
	そ の 他	件	2		5		△ 3		
	計	件	24		21		3		
死 傷 者	死 者	人	1		0		1		
	負 傷 者	人	7		0		7		
	計	人	8		0		8		
建 物 焼 損 面 積		㎡	床面積 1,158	表面積 73	床面積 1,009	表面積 183	床面積 149	表面積 △ 110	
林 野 焼 損 面 積		a	0		0		0		
焼 損 棟 数	全 焼	棟	15		8		7		
	半 焼	棟	1		4		△ 3		
	部 分 焼	棟	10		5		5		
	ぼ や	棟	5		5		0		
	計	棟	31		22		9		
罹 災 世 帯	全 損	世 帯	10		5		5		
	半 損	世 帯	1		0		1		
	小 損	世 帯	8		5		3		
	計	世 帯	19		10		9		
罹 災 人 員		人	41		15		26		
損 害 額	建 物	千 円	83,132		41,985		41,147		
	林 野	千 円	0		0		0		
	車 両	千 円	1,583		1,827		△ 244		
	そ の 他	千 円	1,625		2,742		△ 1,117		
	計	千 円	86,340		46,554		39,786		
1 件 当 た り	建 物 火 災	損 害 額	千 円	5,542		3,499		2,043	
		焼 損 面 積	㎡	77.2		84.1		△ 6.9	
		罹 災 世 帯	世 帯	1.3		0.8		0.5	
		罹 災 人 員	人	2.7		1.2		1.5	

6. 月別火災件数及び損害額

区分		月別												合 計
		1月	2月	3月	4月	5月	6月	7月	8月	9月	10月	11月	12月	
出 火 件 数	建 物	0	0	3	0	0	1	3	1	3	2	1	1	15
	林 野	0	0	0	0	0	0	0	0	0	0	0	0	0
	車 両	0	1	0	1	0	3	0	1	1	0	0	0	7
	その他	0	0	0	0	1	0	0	0	0	1	0	0	2
	月 計	0	1	3	1	1	4	3	2	4	3	1	1	24
焼 損 棟 数	全 焼	0	0	1	0	0	1	2	0	6	4	1	0	15
	半 焼	0	0	0	0	0	0	0	0	0	1	0	0	1
	部分焼	0	0	3	0	0	2	1	0	1	1	2	0	10
	ぼ や	0	0	0	0	0	1	1	1	1	0	0	1	5
	月 計	0	0	4	0	0	4	4	1	8	6	3	1	31
焼 損 面 積	表面積	0	0	5	0	0	56	0	0	1	6	5	0	73
	建物(m ²)	0	0	33	0	0	99	311	0	522	58	135	0	1,158
	林野(a)	0	0	0	0	0	0	0	0	0	0	0	0	0
罹 災 世 帯	全 損	0	0	1	0	0	1	1	0	4	2	1	0	10
	半 損	0	0	0	0	0	0	1	0	0	0	0	0	1
	小 損	0	0	1	0	0	2	0	1	2	0	2	0	8
	月 計	0	0	2	0	0	3	2	1	6	2	3	0	19
罹災人員数		0	0	5	0	0	6	8	2	9	4	7	0	41
死 傷 者	死 者	0	0	0	0	0	0	0	0	0	1	0	0	1
	負傷者	0	0	0	0	0	3	0	0	2	0	2	0	7
	月 計	0	0	0	0	0	3	0	0	2	1	2	0	8
損 害 額 (千 円)	建 物	0	0	15,259	0	0	18,008	27,061	5	13,527	2,896	4,848	1,528	83,132
	林 野	0	0	0	0	0	0	0	0	0	0	0	0	0
	車 両	0	423	0	570	0	120	0	370	100	0	0	0	1,583
	その他	0	0	82	1,395	0	148	0	0	0	0	0	0	1,625
	月 計	0	423	15,341	1,965	0	18,276	27,061	375	13,627	2,896	4,848	1,528	86,340

6-1. 宮若市の月別火災件数及び損害額

区分		月別												合 計
		1月	2月	3月	4月	5月	6月	7月	8月	9月	10月	11月	12月	
出 火 件 数	建 物	0	0	1	0	0	0	0	1	1	0	0	1	4
	林 野	0	0	0	0	0	0	0	0	0	0	0	0	0
	車 両	0	1	0	1	0	2	0	0	1	0	0	0	5
	その他	0	0	0	0	1	0	0	0	0	1	0	0	2
	月 計	0	1	1	1	1	2	0	1	2	1	0	1	11
焼 損 棟 数	全 焼	0	0	0	0	0	0	0	0	2	0	0	0	2
	半 焼	0	0	0	0	0	0	0	0	0	0	0	0	0
	部分焼	0	0	1	0	0	0	0	0	0	0	0	0	1
	ぼ や	0	0	0	0	0	1	0	1	1	0	0	1	4
	月 計	0	0	1	0	0	1	0	1	3	0	0	1	7
焼 損 面 積	表面積	0	0	2	0	0	4	0	0	1	0	0	0	7
	建物(m ²)	0	0	0	0	0	0	0	0	271	0	0	0	271
	林野(a)	0	0	0	0	0	0	0	0	0	0	0	0	0
罹 災 世 帯	全 損	0	0	0	0	0	0	0	0	3	0	0	0	3
	半 損	0	0	0	0	0	0	0	0	0	0	0	0	0
	小 損	0	0	0	0	0	0	0	1	2	0	0	0	3
	月 計	0	0	0	0	0	0	0	1	5	0	0	0	6
罹災人員数		0	0	0	0	0	0	0	2	8	0	0	0	10
死 傷 者	死 者	0	0	0	0	0	0	0	0	0	0	0	0	0
	負傷者	0	0	0	0	0	3	0	0	1	0	0	0	4
	月 計	0	0	0	0	0	3	0	0	1	0	0	0	4
損 害 額 (千 円)	建 物	0	0	90	0	0	101	0	5	7,516	0	0	1,528	9,240
	林 野	0	0	0	0	0	0	0	0	0	0	0	0	0
	車 両	0	423	0	570	0	0	0	0	100	0	0	0	1,093
	その他	0	0	0	1,395	0	143	0	0	0	0	0	0	1,538
	月 計	0	423	90	1,965	0	244	0	5	7,616	0	0	1,528	11,871

6-2. 鞍手町の月別火災件数及び損害額

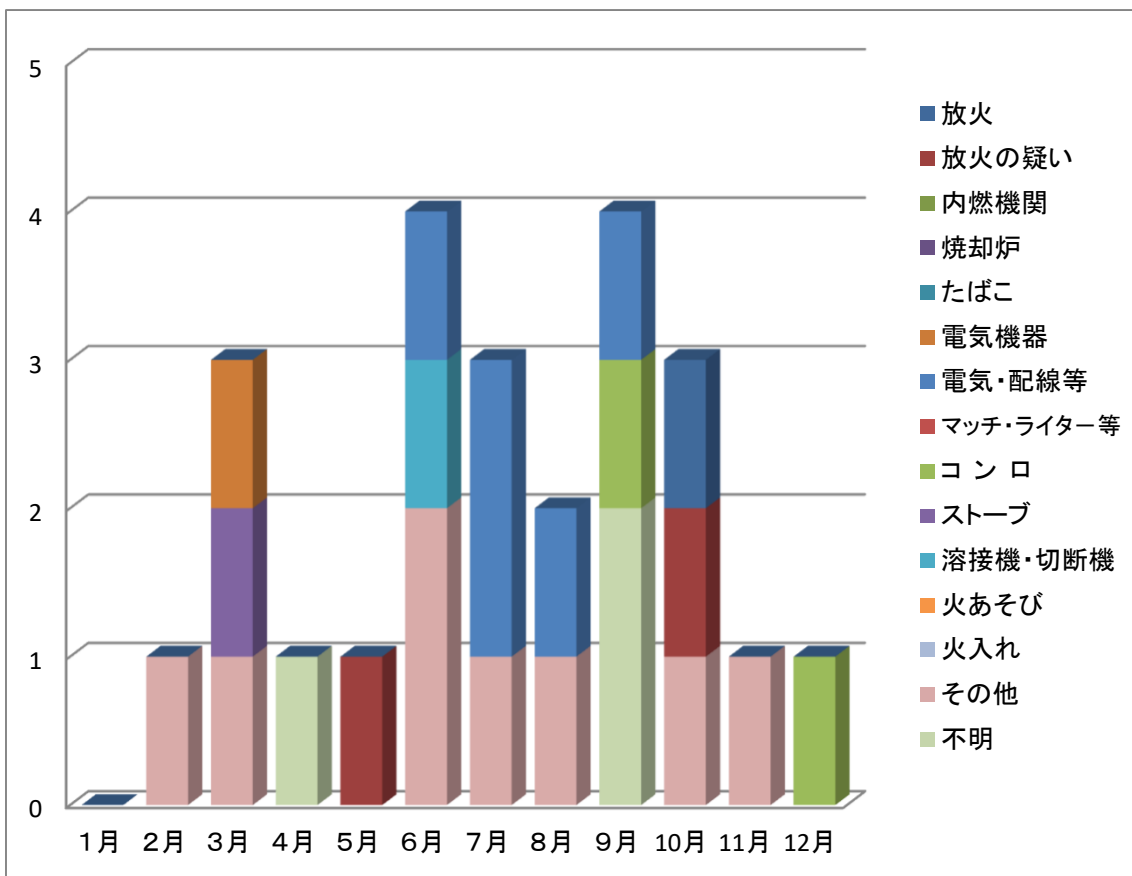
区分		月別												合 計
		1月	2月	3月	4月	5月	6月	7月	8月	9月	10月	11月	12月	
出 火 件 数	建 物	0	0	1	0	0	1	3	0	2	0	0	0	7
	林 野	0	0	0	0	0	0	0	0	0	0	0	0	0
	車 両	0	0	0	0	0	1	0	1	0	0	0	0	2
	その他	0	0	0	0	0	0	0	0	0	0	0	0	0
	月 計	0	0	1	0	0	2	3	1	2	0	0	0	9
焼 損 棟 数	全 焼	0	0	1	0	0	1	2	0	4	0	0	0	8
	半 焼	0	0	0	0	0	0	0	0	0	0	0	0	0
	部分焼	0	0	1	0	0	2	1	0	1	0	0	0	5
	ぼ や	0	0	0	0	0	0	1	0	0	0	0	0	1
	月 計	0	0	2	0	0	3	4	0	5	0	0	0	14
焼 損 面 積	表面積	0	0	3	0	0	52	0	0	0	0	0	0	55
	建物(m ²)	0	0	21	0	0	99	311	0	251	0	0	0	682
	林野(a)	0	0	0	0	0	0	0	0	0	0	0	0	0
罹 災 世 帯	全 損	0	0	1	0	0	1	1	0	1	0	0	0	4
	半 損	0	0	0	0	0	0	1	0	0	0	0	0	1
	小 損	0	0	0	0	0	2	0	0	0	0	0	0	2
	月 計	0	0	1	0	0	3	2	0	1	0	0	0	7
罹災人員数		0	0	2	0	0	6	8	0	1	0	0	0	17
死 傷 者	死 者	0	0	0	0	0	0	0	0	0	0	0	0	0
	負傷者	0	0	0	0	0	0	0	0	1	0	0	0	1
	月 計	0	0	0	0	0	0	0	0	1	0	0	0	1
損 害 額 (千 円)	建 物	0	0	5,093	0	0	17,907	27,061	0	6,011	0	0	0	56,072
	林 野	0	0	0	0	0	0	0	0	0	0	0	0	0
	車 両	0	0	0	0	0	120	0	370	0	0	0	0	490
	その他	0	0	82	0	0	5	0	0	0	0	0	0	87
	月 計	0	0	5,175	0	0	18,032	27,061	370	6,011	0	0	0	56,649

6-3. 小竹町の月別火災件数及び損害額

区分		月別												合 計
		1月	2月	3月	4月	5月	6月	7月	8月	9月	10月	11月	12月	
出 火 件 数	建 物	0	0	1	0	0	0	0	0	0	2	1	0	4
	林 野	0	0	0	0	0	0	0	0	0	0	0	0	0
	車 両	0	0	0	0	0	0	0	0	0	0	0	0	0
	その他	0	0	0	0	0	0	0	0	0	0	0	0	0
	月 計	0	0	1	0	0	0	0	0	0	2	1	0	4
焼 損 棟 数	全 焼	0	0	0	0	0	0	0	0	0	4	1	0	5
	半 焼	0	0	0	0	0	0	0	0	0	1	0	0	1
	部分焼	0	0	1	0	0	0	0	0	0	1	2	0	4
	ぼ や	0	0	0	0	0	0	0	0	0	0	0	0	0
	月 計	0	0	1	0	0	0	0	0	0	6	3	0	10
焼 損 面 積	表面積	0	0	0	0	0	0	0	0	0	6	5	0	11
	建物(m ²)	0	0	12	0	0	0	0	0	0	58	135	0	205
	林野(a)	0	0	0	0	0	0	0	0	0	0	0	0	0
罹 災 世 帯	全 損	0	0	0	0	0	0	0	0	0	2	1	0	3
	半 損	0	0	0	0	0	0	0	0	0	0	0	0	0
	小 損	0	0	1	0	0	0	0	0	0	0	2	0	3
	月 計	0	0	1	0	0	0	0	0	0	2	3	0	6
罹災人員数		0	0	3	0	0	0	0	0	0	4	7	0	14
死 傷 者	死 者	0	0	0	0	0	0	0	0	0	1	0	0	1
	負傷者	0	0	0	0	0	0	0	0	0	0	2	0	2
	月 計	0	0	0	0	0	0	0	0	0	1	2	0	3
損 害 額 (千 円)	建 物	0	0	10,076	0	0	0	0	0	0	2,896	4,848	0	17,820
	林 野	0	0	0	0	0	0	0	0	0	0	0	0	0
	車 両	0	0	0	0	0	0	0	0	0	0	0	0	0
	その他	0	0	0	0	0	0	0	0	0	0	0	0	0
	月 計	0	0	10,076	0	0	0	0	0	0	2,896	4,848	0	17,820

7. 原因別・月別火災件数

原因別 \ 月別	1月	2月	3月	4月	5月	6月	7月	8月	9月	10月	11月	12月	合計
放 火	0	0	0	0	0	0	0	0	0	1	0	0	1
放火の疑い	0	0	0	0	1	0	0	0	0	1	0	0	2
内 燃 機 関	0	0	0	0	0	0	0	0	0	0	0	0	0
焼 却 炉	0	0	0	0	0	0	0	0	0	0	0	0	0
た ば こ	0	0	0	0	0	0	0	0	0	0	0	0	0
電 気 機 器	0	0	1	0	0	0	0	0	0	0	0	0	1
電気・配線等	0	0	0	0	0	1	2	1	1	0	0	0	5
マッチ・ライター等	0	0	0	0	0	0	0	0	0	0	0	0	0
コ ン ロ	0	0	0	0	0	0	0	0	1	0	0	1	2
ス ト ー ブ	0	0	1	0	0	0	0	0	0	0	0	0	1
溶接機・切断機	0	0	0	0	0	1	0	0	0	0	0	0	1
火 あ そ び	0	0	0	0	0	0	0	0	0	0	0	0	0
火 入 れ	0	0	0	0	0	0	0	0	0	0	0	0	0
そ の 他	0	1	1	0	0	2	1	1	0	1	1	0	8
不 明	0	0	0	1	0	0	0	0	2	0	0	0	3
合 計	0	1	3	1	1	4	3	2	4	3	1	1	24



8. 時間別（火災種別）火災件数

区分 時間	火 災 件 数					焼 損 面 積		死 傷 者			損 害 額 (千円)
	建物	林野	車両	その他	合 計	建 物 (㎡)	林 野 (a)	死 者	傷 者	合 計	
0 ~ 1	1	0	0	0	1	247	0	0	0	0	5,179
1 ~ 2	0	0	0	0	0	0	0	0	0	0	0
2 ~ 3	0	0	0	0	0	0	0	0	0	0	0
3 ~ 4	1	0	0	0	1	306	0	0	0	0	25,757
4 ~ 5	0	0	0	0	0	0	0	0	0	0	0
5 ~ 6	0	0	0	0	0	0	0	0	0	0	0
6 ~ 7	1	0	0	0	1	52	0	1	0	1	2,594
7 ~ 8	1	0	0	0	1	12	0	0	0	0	10,076
8 ~ 9	1	0	1	0	2	0	0	0	0	0	524
9 ~ 10	2	0	0	1	3	275	0	0	2	2	8,014
10 ~ 11	0	0	0	1	1	0	0	0	0	0	0
11 ~ 12	0	0	1	0	1	0	0	0	0	0	0
12 ~ 13	0	0	0	0	0	0	0	0	0	0	0
13 ~ 14	0	0	0	0	0	0	0	0	0	0	0
14 ~ 15	2	0	2	0	4	120	0	0	0	0	25,417
15 ~ 16	1	0	0	0	1	5	0	0	0	0	1,298
16 ~ 17	0	0	1	0	1	0	0	0	0	0	125
17 ~ 18	1	0	0	0	1	0	0	0	0	0	6
18 ~ 19	3	0	1	0	4	6	0	0	3	3	2,079
19 ~ 20	1	0	1	0	2	135	0	0	2	2	5,271
20 ~ 21	0	0	0	0	0	0	0	0	0	0	0
21 ~ 22	0	0	0	0	0	0	0	0	0	0	0
22 ~ 23	0	0	0	0	0	0	0	0	0	0	0
23 ~ 24	0	0	0	0	0	0	0	0	0	0	0
不 明	0	0	0	0	0	0	0	0	0	0	0
合 計	15	0	7	2	24	1,158	0	1	7	8	86,340

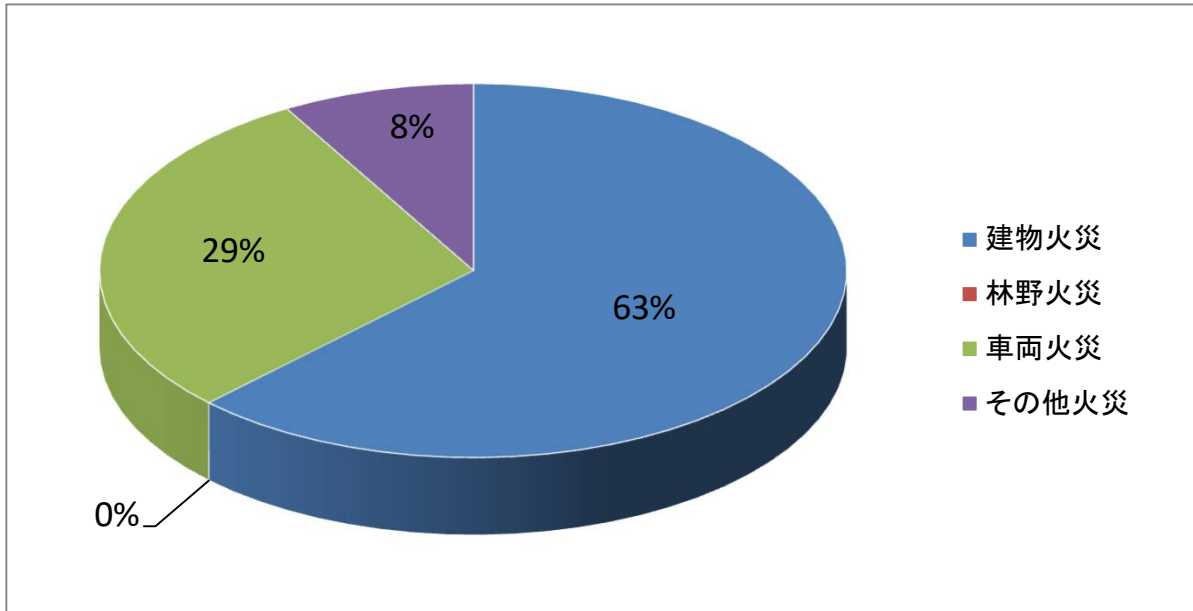
9. 気象別月別火災件数

月 別 気象別		1月	2月	3月	4月	5月	6月	7月	8月	9月	10月	11月	12月	合計
		天 候	快晴	0	0	0	0	0	0	0	0	0	0	0
晴	0		1	3	1	1	1	1	1	4	2	1	0	16
曇	0		0	0	0	0	2	1	0	0	0	0	1	4
雨	0		0	0	0	0	1	1	1	0	1	0	0	4
雪	0		0	0	0	0	0	0	0	0	0	0	0	0
霧	0		0	0	0	0	0	0	0	0	0	0	0	0
湿 度 %	30%未満	0	0	0	1	0	1	0	0	0	0	0	0	2
	30%以上	0	0	1	0	1	1	0	0	0	1	0	0	4
	45%以上	0	0	0	0	0	0	0	1	0	0	0	0	1
	55%以上	0	0	0	0	0	1	1	0	1	0	1	0	4
	65%以上	0	1	0	0	0	1	1	0	3	0	0	0	6
	75%以上	0	0	1	0	0	0	0	0	0	0	0	1	2
	85%以上	0	0	1	0	0	0	1	1	0	2	0	0	5
	不明	0	0	0	0	0	0	0	0	0	0	0	0	0
風 向	南	0	0	0	0	0	0	0	0	0	0	0	0	0
	南西	0	0	0	0	0	1	0	0	0	0	0	0	1
	西	0	1	0	0	0	0	0	1	1	0	0	1	4
	北西	0	0	2	0	0	0	2	0	0	1	0	0	5
	北	0	0	0	0	0	0	0	0	0	0	0	0	0
	北東	0	0	0	0	0	2	0	1	0	0	0	0	3
	東	0	0	0	1	0	0	1	0	2	1	0	0	5
	南東	0	0	1	0	1	1	0	0	1	1	1	0	6
	無風	0	0	0	0	0	0	0	0	0	0	0	0	0
	不明	0	0	0	0	0	0	0	0	0	0	0	0	0
風 速 m/s	1未満	0	0	0	0	1	0	0	0	1	0	1	0	3
	1～2	0	1	2	0	0	1	2	1	2	0	0	0	9
	2～3	0	0	0	0	0	2	1	0	1	2	0	1	7
	3～4	0	0	0	0	0	1	0	1	0	1	0	0	3
	4～5	0	0	1	0	0	0	0	0	0	0	0	0	1
	5～6	0	0	0	0	0	0	0	0	0	0	0	0	0
	6～7	0	0	0	1	0	0	0	0	0	0	0	0	1
	7～8	0	0	0	0	0	0	0	0	0	0	0	0	0
	8以上	0	0	0	0	0	0	0	0	0	0	0	0	0
	不明	0	0	0	0	0	0	0	0	0	0	0	0	0

10. 火災種別発生件数

	火災件数	%
建物火災	15	63%
林野火災	0	0%
車両火災	7	29%
その他火災	2	8%
合計	24	100%

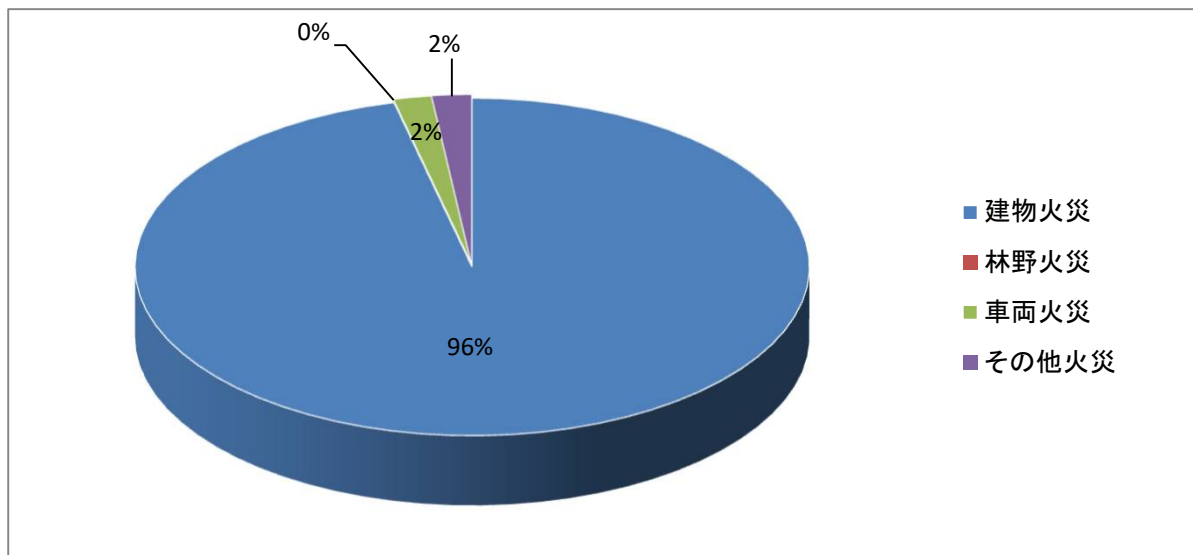
(単位：件)



11. 火災種別損害額

	損害額	%
建物火災	83,132	96%
林野火災	0	0%
車両火災	1,583	2%
その他火災	1,625	2%
合計	86,340	100%

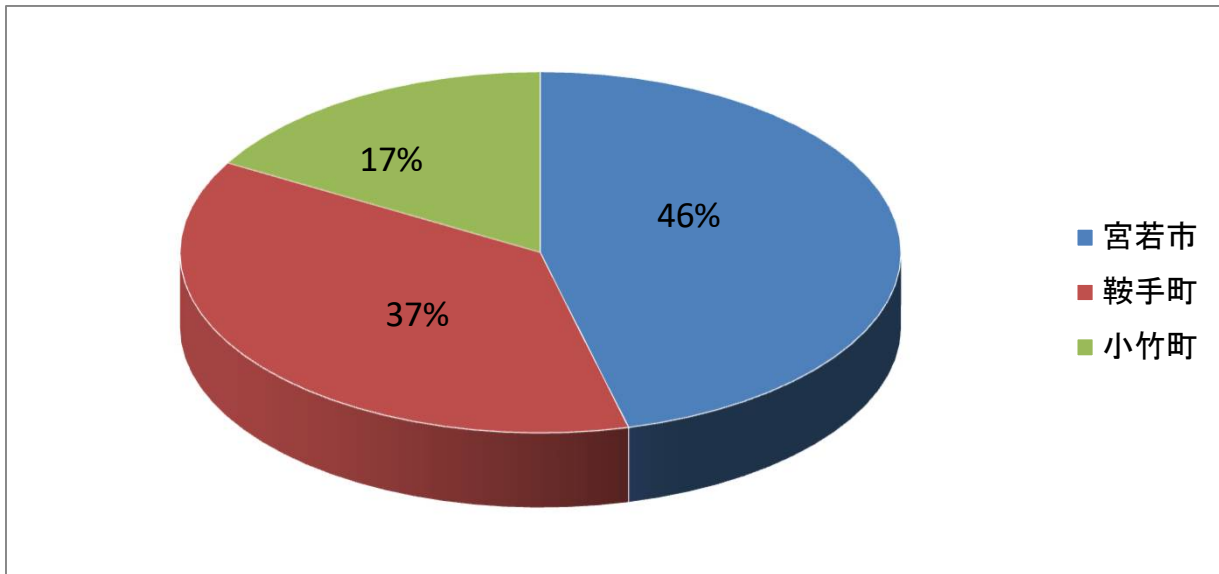
(単位：千円)



1 2. 市・町別火災件数

	火災件数	%
宮若市	11	46%
鞍手町	9	37%
小竹町	4	17%
合計	24	100%

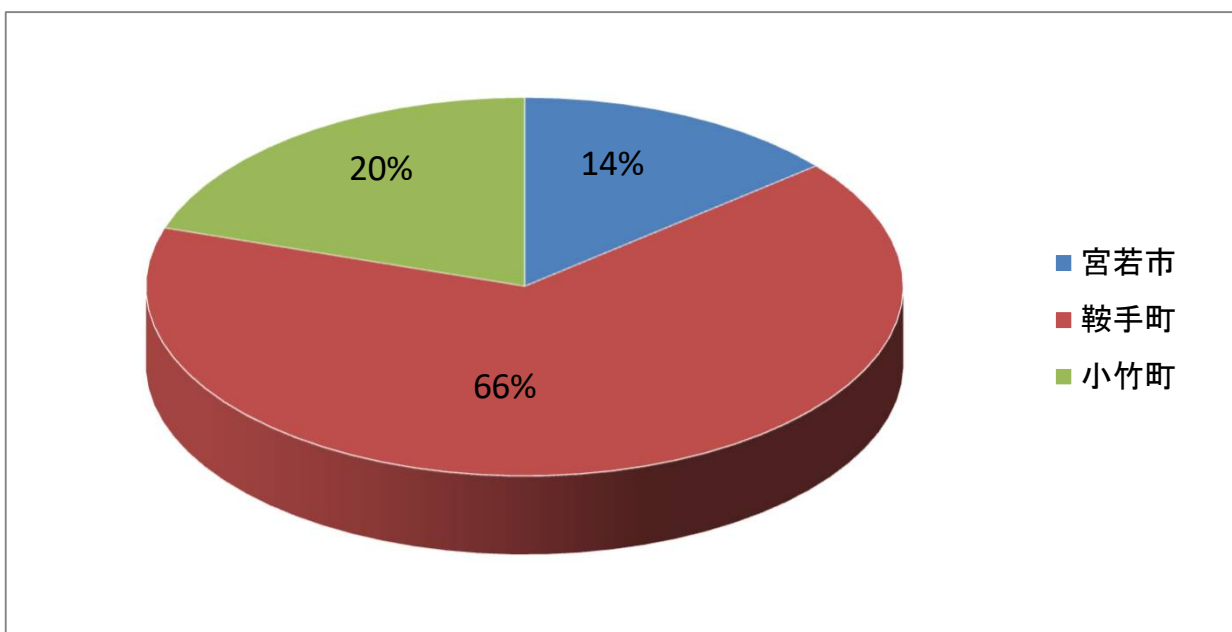
(単位：件)



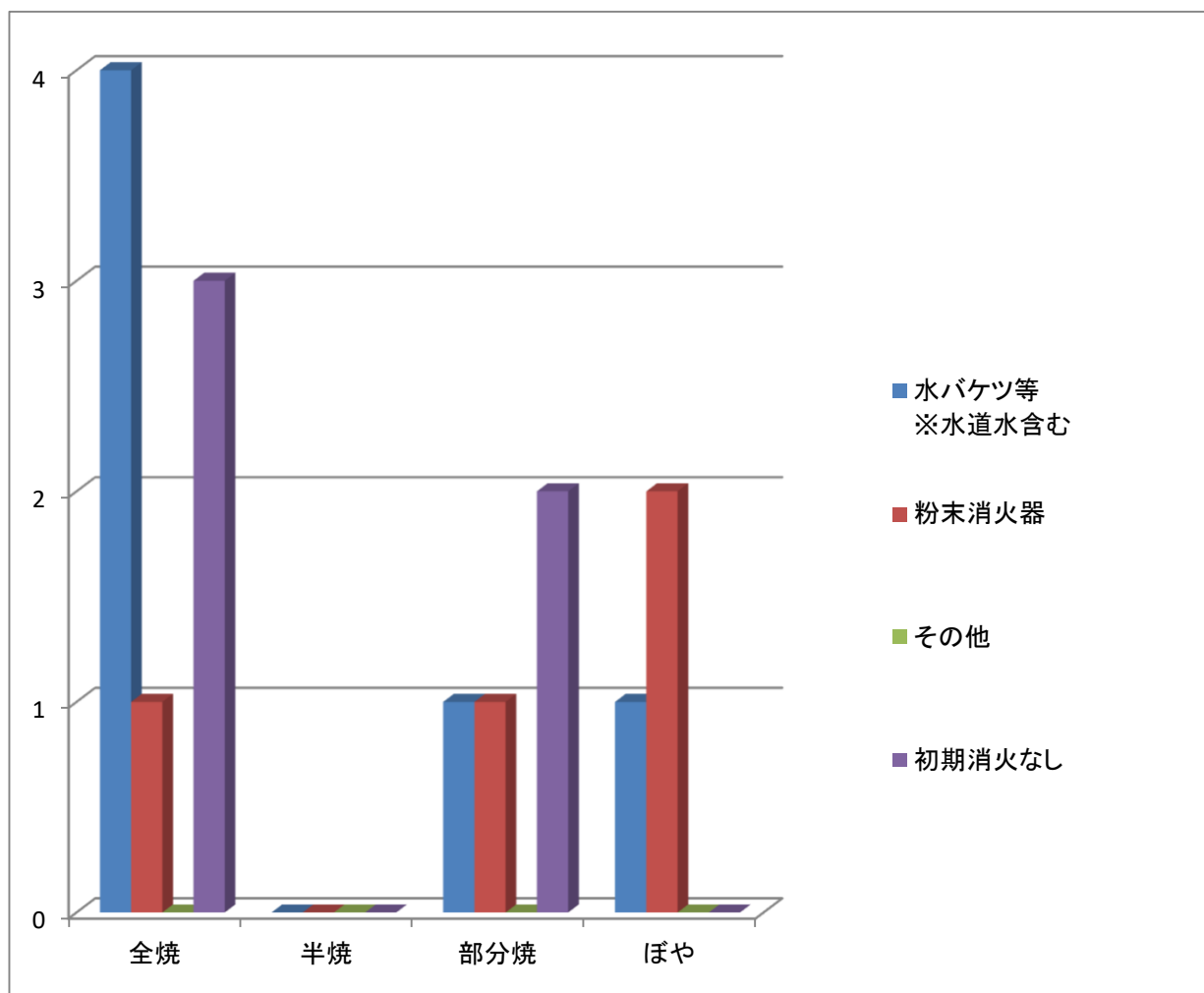
1 3. 市・町別火災損害額

	損害額	%
宮若市	11,871	14%
鞍手町	56,649	66%
小竹町	17,820	20%
合計	86,340	100%

(単位：千円)



1 4. 建物火災初期消火活動調べ



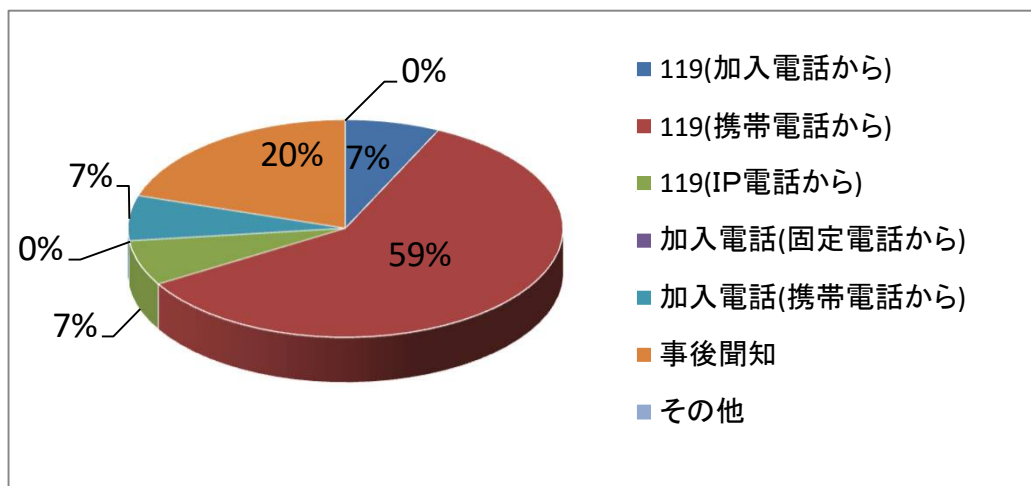
	全 焼	半 焼	部 分 焼	ぼ や	合 計
水バケツ等 ※水道水含む	4	0	1	1	6
粉末消火器	1	0	1	2	4
そ の 他	0	0	0	0	0
初期消火なし	3	0	2	0	5
合 計	8	0	4	3	15

建物火災件数15件（爆発火災除く）の内、初期消火が実施されたのは10件で、ぼや火災にとどまったのはその内の3件である。これに対し、初期消火が実施されなかった建物火災の5件は、全焼3件、半焼0件、部分焼2件、ぼや0件となっている。

1 5. 覚知別建物火災件数

	火災件数	%
119(加入電話から)	1	7%
119(携帯電話から)	9	59%
119(IP電話から)	1	7%
加入電話(固定電話から)	0	0%
加入電話(携帯電話から)	1	7%
事後聞知	3	20%
その他	0	0%
合計	15	100%

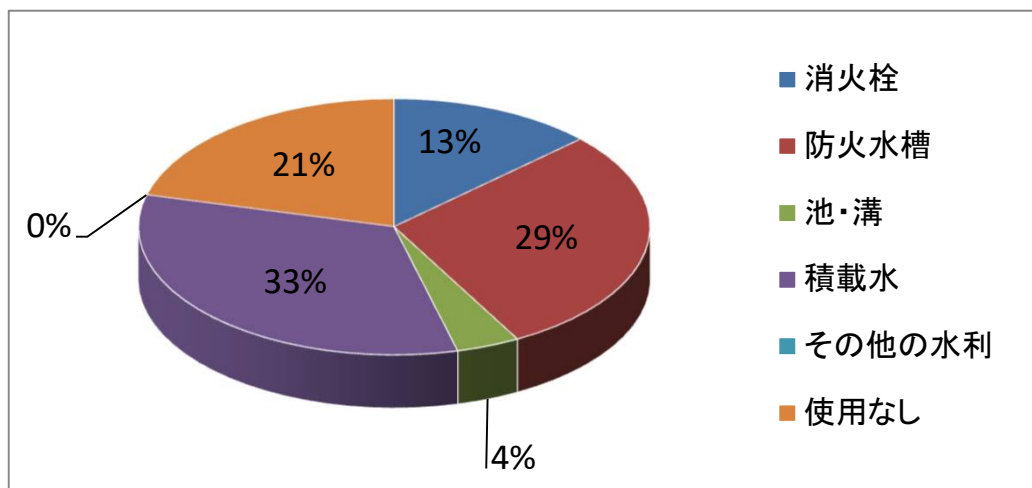
(単位：件)



1 6. 主として使用した水利調べ

	火災件数	%
消火栓	3	13%
防火水槽	7	29%
池・溝	1	4%
積載水	8	33%
その他の水利	0	0%
使用なし	5	21%
合計	24	100%

(単位：件)



17. 月別出動人員及び出動車両(放水車両)

区分 月別	火災 件数	出 動 人 員					出 動 車 両					放水 車両
		建 物	林 野	車 両	その他	合 計	建 物	林 野	車 両	その他	合 計	
1 月	0	0	0	0	0	0	0	0	0	0	0	0
2 月	1	0	0	12	0	12	0	0	4	0	4	2
3 月	3	40	0	0	0	40	11	0	0	0	11	5
4 月	1	0	0	15	0	15	0	0	5	0	5	3
5 月	1	0	0	0	12	12	0	0	0	4	4	1
6 月	4	19	0	44	0	63	5	0	15	0	20	5
7 月	3	49	0	0	0	49	15	0	0	0	15	3
8 月	2	12	0	13	0	25	4	0	4	0	8	3
9 月	4	36	0	14	0	50	11	0	4	0	15	6
10 月	3	30	0	0	4	34	9	0	0	1	10	4
11 月	1	20	0	0	0	20	5	0	0	0	5	1
12 月	1	3	0	0	0	3	1	0	0	0	1	0
合 計	24	209	0	98	16	323	61	0	32	5	98	33
宮若市	11	37	0	71	16	124	11	0	23	5	39	15
鞍手町	9	103	0	27	0	130	31	0	9	0	40	11
小竹町	4	69	0	0	0	69	19	0	0	0	19	7

救急編

1. 救急概要

(1) 救急出動件数

令和5年中における救急出動件数は3,297件であり、前年に比べて219件の増加となっている。

種別ごとに分類すると、急病が2,145件（前年比153件増加）、一般負傷が474件（前年比30件増加）、転院搬送が344件（前年比12件増加）、交通事故が191件（前年比25件増加）、火災が42件（前年比3件減少）、労働災害が37件（前年比2件減少）、自損行為が29件（前年比増減なし）、運動競技が17件（前年比増減なし）、加害が10件（前年比3件増加）、その他が4件（前年比2件減少）、水難が4件（前年比3件増加）、自然災害が0件（前年比増減なし）となっている。

(2) 傷病程度別搬送状況

傷病程度別の搬送状況は、軽症が820件（前年比46件増加）、中等症が1,999件（前年比212件増加）、重症が152件（前年比4件増加）、死亡が56件（前年比8件増加）となっている。

(3) 年齢別搬送状況

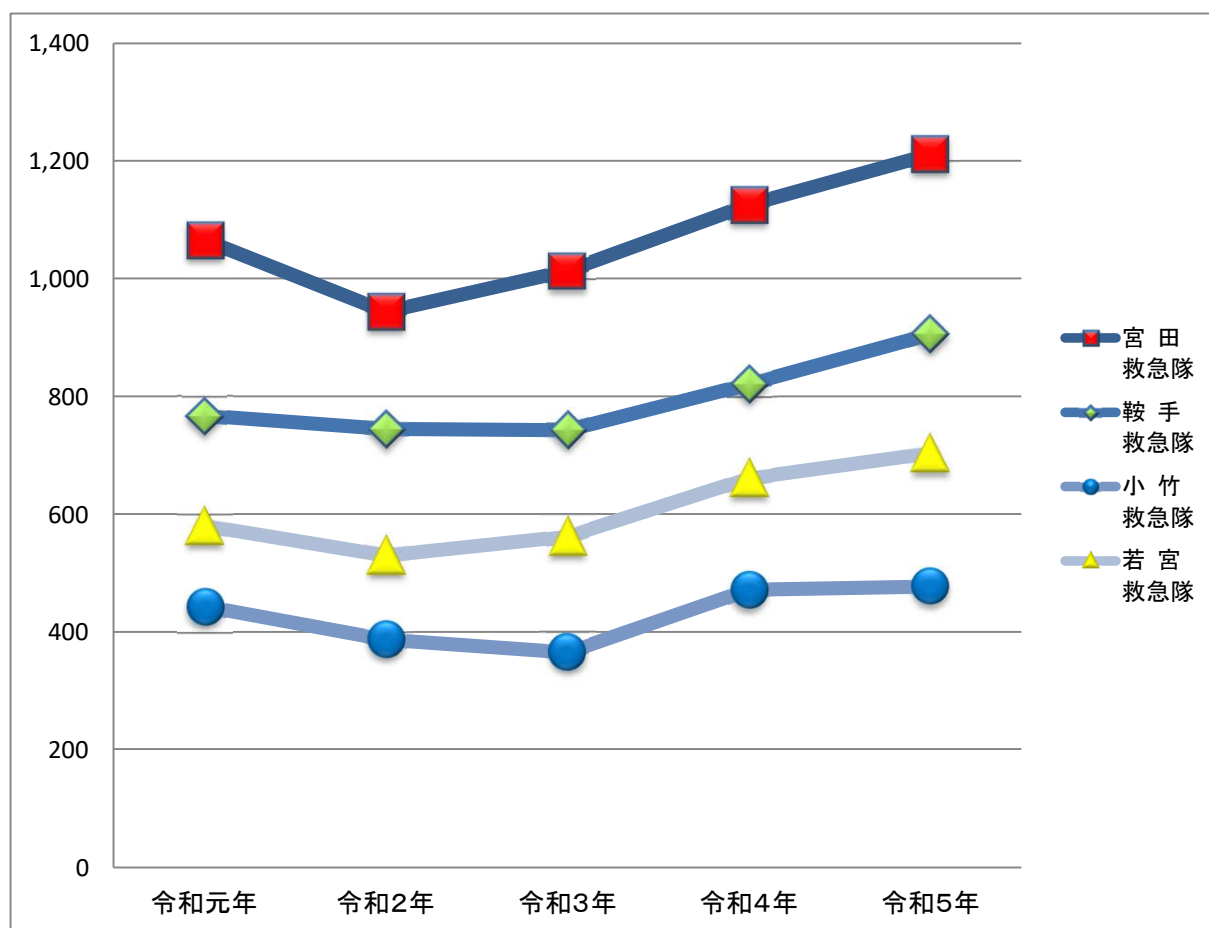
年齢別搬送人員では、高齢者（65歳以上）が2,118件（前年比186件増加）、成人（18歳以上～65歳未満）が683件（前年比17件増加）、少年（7歳以上～18歳未満）が106件（前年比37件増加）、乳幼児（生後29日以上～7歳未満）が119件（前年比30件増加）、新生児（28日以内）が1件（前年比増減なし）となっている。

2. 最近5か年の救急概要

区 分		令和元年	令和2年	令和3年	令和4年	令和5年	
救急出場件数		2,855	2,605	2,683	3,078	3,297	
搬送件数		2,636	2,402	2,487	2,743	3,000	
不搬送件数		219	203	196	335	297	
搬送人員		2,655	2,412	2,506	2,757	3,027	
1日当たりの出場件数		8	7	7	8	9	
1か月当たりの出場件数		238	217	224	257	275	
出 場 件 数	火 災	30	42	22	45	42	
	自然災害	0	0	0	0	0	
	水 難	2	4	1	1	4	
	交通事故	188	124	173	166	191	
	労働災害	26	41	25	39	37	
	運動競技	11	16	8	17	17	
	一般負傷	440	395	425	444	474	
	加 害	11	7	13	7	10	
	自損行為	16	23	26	29	29	
	急 病	1,842	1,650	1,680	1,992	2,145	
内 訳	そ の 他	転院搬送	282	300	303	332	344
		医師搬送	0	0	0	0	0
		資機材等	0	0	0	0	0
		その他	7	3	7	6	4
搬 送 人 員	死 亡	38	46	62	48	56	
	重 症	167	158	148	148	152	
	中等症	1,577	1,523	1,594	1,787	1,999	
	軽 症	872	685	702	774	820	

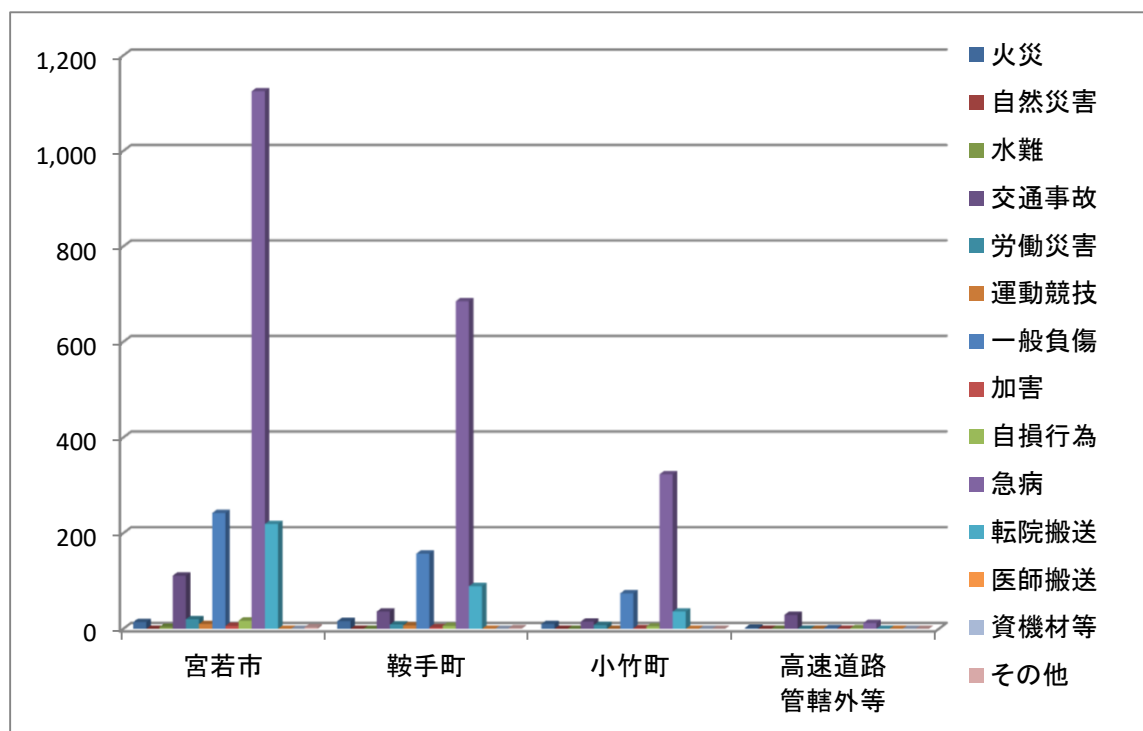
3. 最近5か年の救急隊別救急出動件数調べ

救急隊別 年別	宮田 救急隊	鞍手 救急隊	小竹 救急隊	若宮 救急隊	合計	高速	管外
令和元年	1,065	767	443	580	2,855	41	0
令和2年	944	744	387	530	2,605	41	0
令和3年	1,013	743	365	562	2,683	30	2
令和4年	1,125	821	471	661	3,078	33	0
令和5年	1,211	906	477	703	3,297	44	1



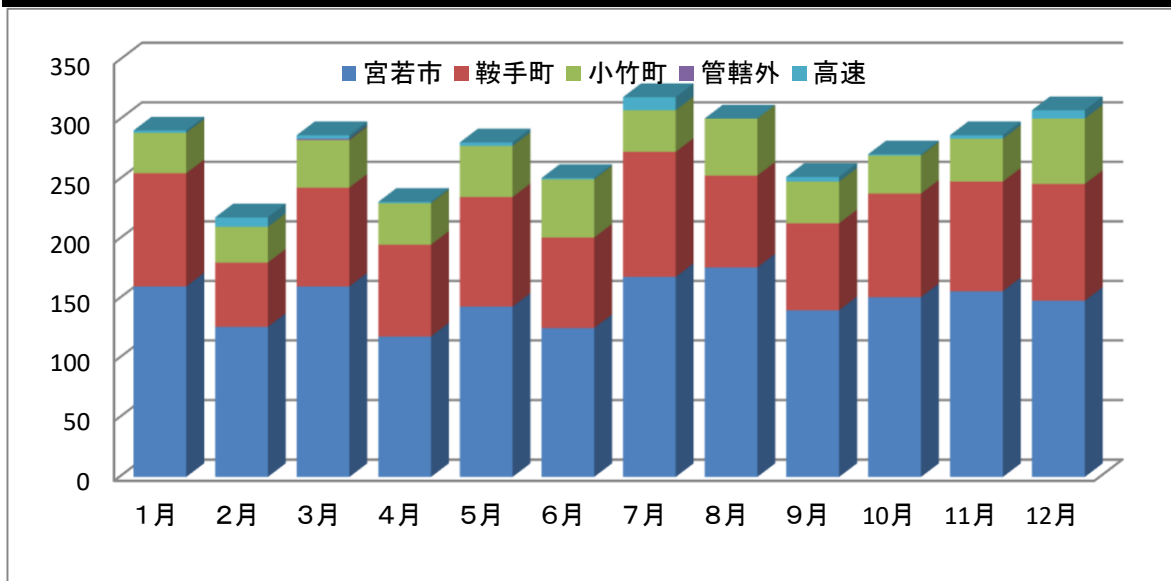
4. 出動先別（市・町別）救急出動件数調べ

市・町名		宮若市	鞍手町	小竹町	高速道路 管轄外等	合計
事故種別等	火災	14	16	10	2	42
	自然災害	0	0	0	0	0
	水難	4	0	0	0	4
	交通事故	111	36	15	29	191
	労働災害	20	9	8	0	37
	運動競技	10	7	0	0	17
	一般負傷	242	157	74	1	474
	加害	6	3	1	0	10
	自損行為	17	6	5	1	29
	急病	1,125	685	323	12	2,145
その他	転院搬送	219	89	36	0	344
	医師搬送	0	0	0	0	0
	資機材等	0	0	0	0	0
	その他	3	1	0	0	4
合計		1,771	1,009	472	45	3,297



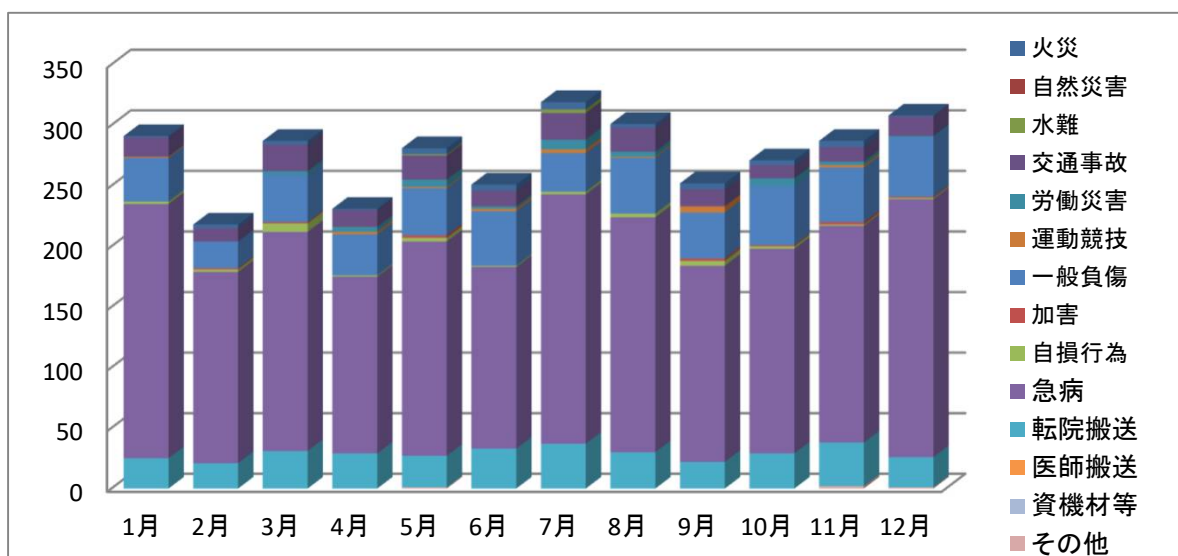
5. 出動先別（市・町別）月別救急出動件数調べ

市・町名 月別	宮若市	鞍手町	小竹町	管轄外	高速	合計
1月	160	95	34	0	2	291
2月	126	54	30	0	8	218
3月	160	83	40	1	3	287
4月	118	77	35	0	1	231
5月	143	92	43	0	3	281
6月	125	76	49	0	1	251
7月	168	105	35	0	11	319
8月	176	77	48	0	0	301
9月	140	73	35	0	4	252
10月	151	87	32	0	1	271
11月	156	92	36	0	3	287
12月	148	98	55	0	7	308
合計	1,771	1,009	472	1	44	3,297



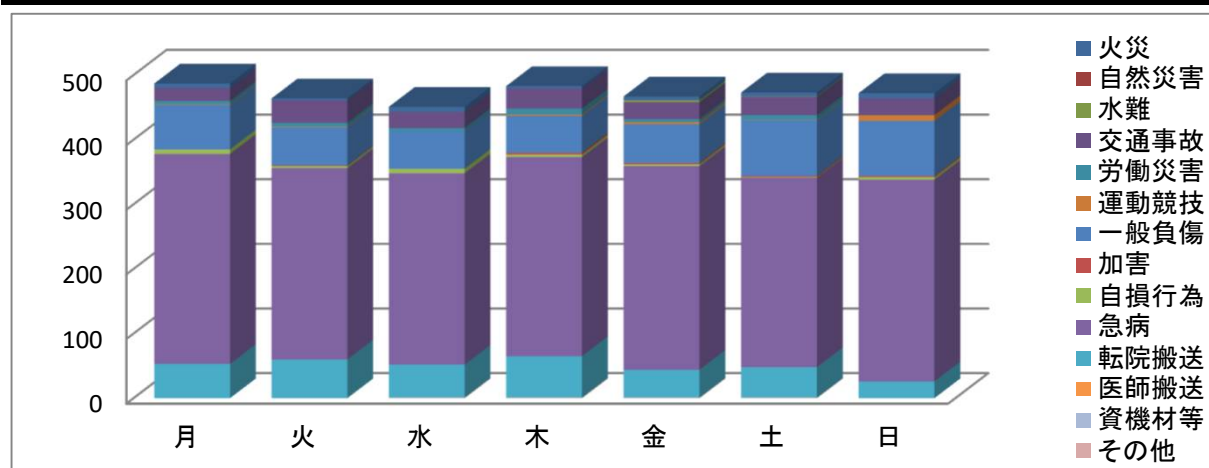
6. 月別救急出動件数調べ

事故種別等	月別												合計	
	1月	2月	3月	4月	5月	6月	7月	8月	9月	10月	11月	12月		
火災	1	3	3	1	5	5	6	3	5	4	5	1	42	
自然災害	0	0	0	0	0	0	0	0	0	0	0	0	0	
水難	0	0	0	0	1	0	3	0	0	0	0	0	4	
交通事故	16	11	22	14	20	13	22	20	14	11	12	16	191	
労働災害	0	0	3	4	6	2	8	4	0	6	3	1	37	
運動競技	1	0	0	2	1	2	3	1	5	0	2	0	17	
一般負傷	36	22	39	34	39	45	32	46	38	49	45	49	474	
加害	0	1	1	0	2	0	0	0	2	1	2	1	10	
自損行為	2	2	7	1	3	1	2	3	4	2	1	1	29	
急病	210	158	181	146	177	150	206	194	162	169	179	213	2,145	
その他の	転院搬送	25	21	31	29	26	33	37	30	22	29	36	25	344
	医師搬送	0	0	0	0	0	0	0	0	0	0	0	0	0
	資機材等	0	0	0	0	0	0	0	0	0	0	0	0	0
	その他	0	0	0	0	1	0	0	0	0	0	2	1	4
合計	291	218	287	231	281	251	319	301	252	271	287	308	3,297	



7. 曜日別救急出動件数調べ

事故種別等		曜日							合計
		月	火	水	木	金	土	日	
火災		7	3	8	4	6	6	8	42
自然災害		0	0	0	0	0	0	0	0
水難		0	0	0	0	3	1	0	4
交通事故		20	35	25	31	26	28	26	191
労働災害		5	6	5	9	5	7	0	37
運動競技		1	1	0	2	3	1	9	17
一般負傷		69	59	58	57	60	86	85	474
加害		0	1	0	3	2	2	2	10
自損行為		7	3	7	4	3	1	4	29
急病		325	296	296	308	315	293	312	2,145
その他	転院搬送	53	60	51	64	43	47	26	344
	医師搬送	0	0	0	0	0	0	0	0
	資機材等	0	0	0	0	0	0	0	0
	その他	0	0	1	1	1	1	0	4
合計		487	464	451	483	467	473	472	3,297



8. 時間別救急出動件数調べ

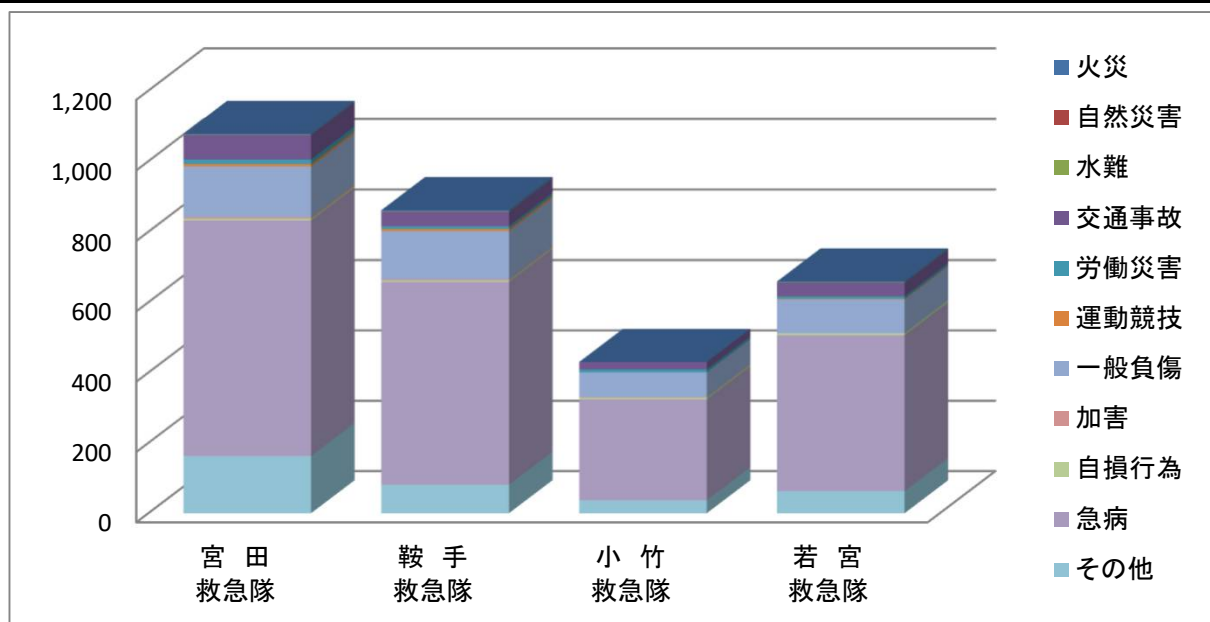
時間区分 事故種別等		0	2	4	6	8	10	12	14	16	18	20	22	合計
		~ 2	~ 4	~ 6	~ 8	~ 10	~ 12	~ 14	~ 16	~ 18	~ 20	~ 22	~ 24	
火災		1	1	0	2	5	3	3	9	6	11	1	0	42
自然災害		0	0	0	0	0	0	0	0	0	0	0	0	0
水難		0	0	0	0	1	0	3	0	0	0	0	0	4
交通事故		2	5	6	10	15	23	20	36	29	23	14	8	191
労働災害		1	0	1	0	5	11	7	6	3	1	1	1	37
運動競技		0	0	0	0	1	6	2	5	0	2	1	0	17
一般負傷		15	9	14	30	71	77	55	45	56	44	33	25	474
加害		1	0	0	0	1	0	1	2	2	0	2	1	10
自損行為		2	1	0	2	0	2	1	3	4	10	4	0	29
急病		99	98	88	178	264	224	240	213	199	218	194	130	2,145
その他	転院搬送	3	1	3	3	46	83	79	46	49	20	8	3	344
	医師搬送	0	0	0	0	0	0	0	0	0	0	0	0	0
	資機材等	0	0	0	0	0	0	0	0	0	0	0	0	0
	その他	0	1	0	0	1	0	0	1	0	0	1	0	4
合計		124	116	112	225	410	429	411	366	348	329	259	168	3,297

9. 覚知別救急出動件数調べ

覚知別 事故種別等		119			加入電話	警察電話	駆付通報	その他	合計
		(IP)	(携)	(加)					
火災		1	4	32	1	0	0	4	42
自然災害		0	0	0	0	0	0	0	0
水難		0	0	0	1	3	0	0	4
交通事故		3	4	164	8	3	0	9	191
労働災害		10	3	24	0	0	0	0	37
運動競技		0	0	17	0	0	0	0	17
一般負傷		82	92	290	6	2	2	0	474
加害		1	0	9	0	0	0	0	10
自損行為		4	1	22	1	1	0	0	29
急病		510	356	1,235	27	4	12	1	2,145
その他の	転院搬送	161	165	16	2	0	0	0	344
	医師搬送	0	0	0	0	0	0	0	0
	資機材等	0	0	0	0	0	0	0	0
	その他	1	1	2	0	0	0	0	4
合計		773	626	1,811	46	13	14	14	3,297

10. 救急隊別搬送人員調べ

救急隊別 事故種別等	宮田 救急隊	鞍手 救急隊	小竹 救急隊	若宮 救急隊	合計
火災	2	3	0	2	7
自然災害	0	0	0	0	0
水難	1	1	0	1	3
交通事故	69	41	21	39	170
労働災害	13	8	8	7	36
運動競技	7	6	0	2	15
一般負傷	144	137	71	96	448
加害	4	3	1	0	8
自損行為	5	4	5	6	20
急病	669	577	287	443	1,976
その他	163	81	37	63	344
合計	1,077	861	430	659	3,027
死亡	16	20	9	11	56
重症	54	38	21	39	152
中等症	713	582	300	404	1,999
軽症	294	221	100	205	820
男性	517	444	199	339	1,499
女性	560	417	231	320	1,528

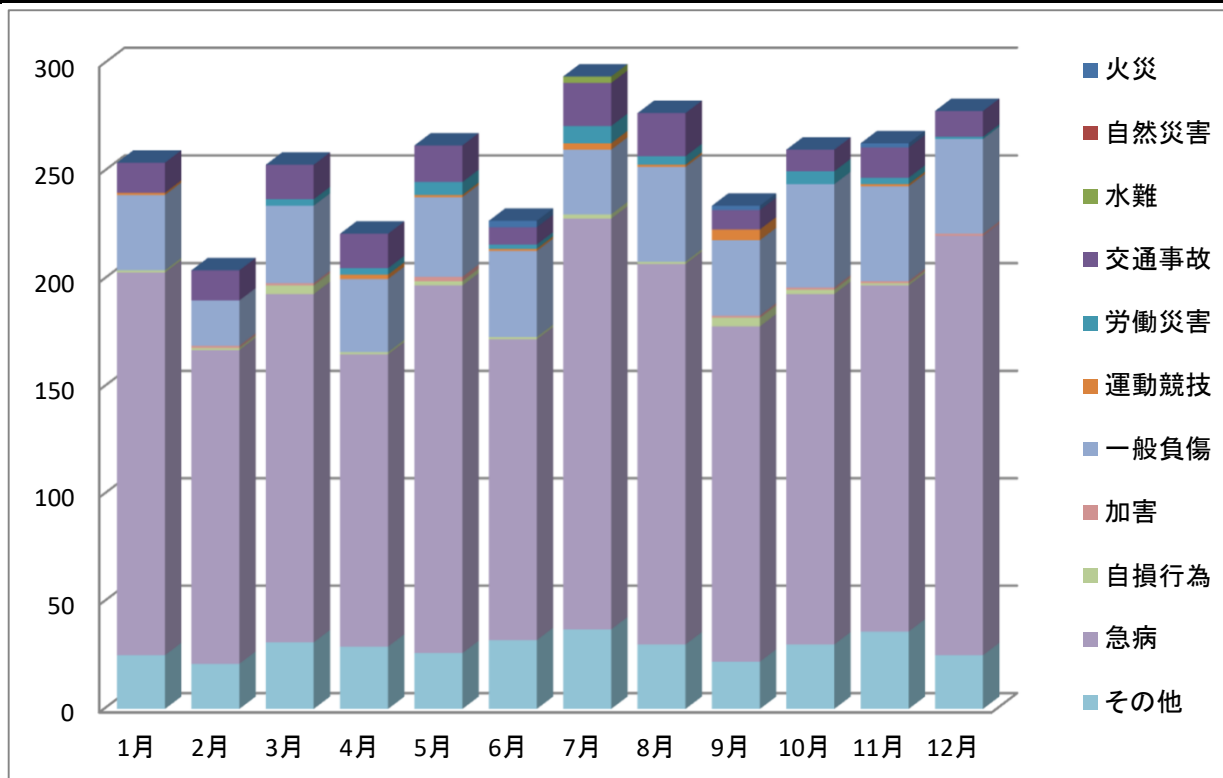


1 1. 救急隊別不搬送件数調べ

事故種別等		救急隊別				合 計
		宮 田 救 急 隊	鞍 手 救 急 隊	小 竹 救 急 隊	若 宮 救 急 隊	
火 災		32	1	3	0	36
自 然 災 害		0	0	0	0	0
水 難		0	0	0	0	0
交 通 事 故		16	5	5	13	39
労 働 災 害		0	1	0	0	1
運 動 競 技		1	0	0	1	2
一 般 負 傷		12	4	7	5	28
加 害		2	0	0	0	2
自 損 行 為		5	2	0	3	10
急 病		70	42	36	26	174
そ の 他	転院搬送	1	0	0	0	1
	医師搬送	0	0	0	0	0
	資機材等	0	0	0	0	0
	その他	2	1	0	1	4
合 計		141	56	51	49	297

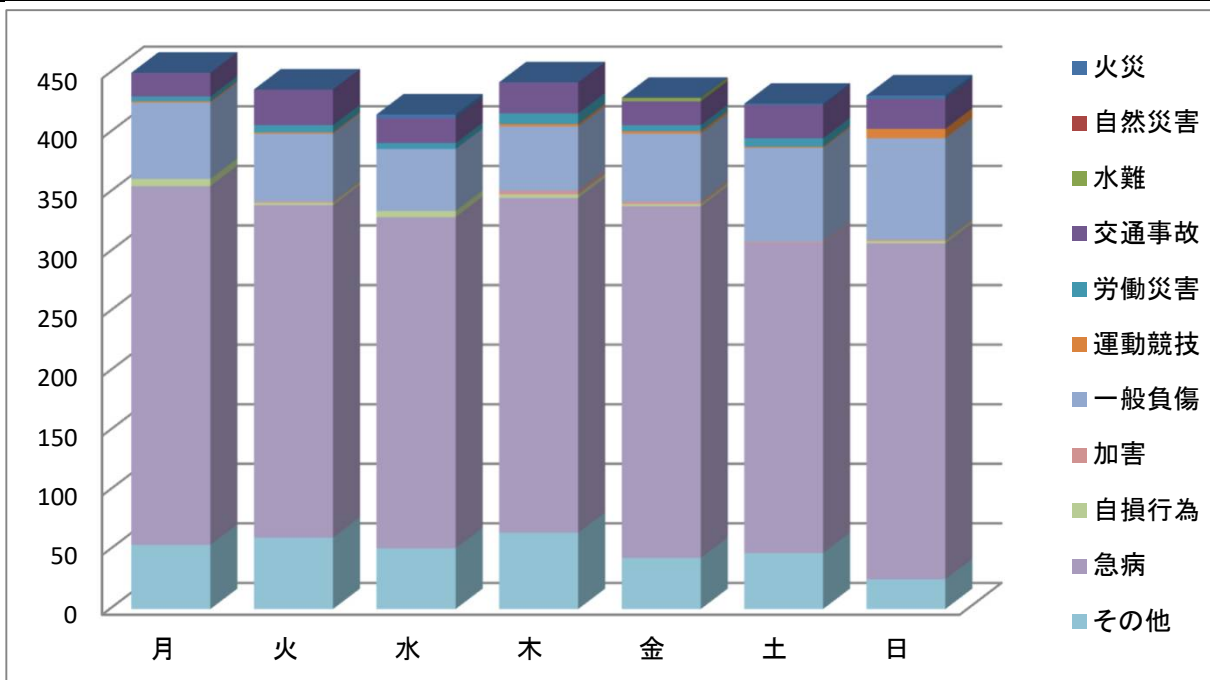
1 2. 月別搬送人員調べ

月別 事故種別等	1月	2月	3月	4月	5月	6月	7月	8月	9月	10月	11月	12月	合計
火災	0	0	0	0	0	3	0	0	2	0	2	0	7
自然災害	0	0	0	0	0	0	0	0	0	0	0	0	0
水難	0	0	0	0	0	0	3	0	0	0	0	0	3
交通事故	14	14	16	16	17	8	20	20	9	10	14	12	170
労働災害	0	0	3	3	6	2	8	4	0	6	3	1	36
運動競技	1	0	0	2	1	1	3	1	5	0	1	0	15
一般負傷	35	21	36	34	37	40	30	44	35	48	44	44	448
加害	0	1	1	0	2	0	0	0	1	1	1	1	8
自損行為	1	1	4	1	2	1	2	1	4	2	1	0	20
急病	178	146	162	136	171	140	191	177	156	163	161	195	1,976
その他	25	21	31	29	26	32	37	30	22	30	36	25	344
合計	254	204	253	221	262	227	294	277	234	260	263	278	3,027



1 3. 曜日別搬送人員調べ

曜日 事故種別等	月	火	水	木	金	土	日	合 計
火 災	0	0	3	0	0	1	3	7
自然災害	0	0	0	0	0	0	0	0
水 難	0	0	0	0	3	0	0	3
交通事故	20	30	21	26	20	28	25	170
労働災害	4	6	5	9	5	7	0	36
運動競技	1	1	0	2	2	1	8	15
一般負傷	64	57	52	54	57	79	85	448
加 害	0	1	0	3	2	1	1	8
自損行為	6	2	5	3	2	0	2	20
急 病	301	279	278	281	295	260	282	1,976
そ の 他	54	60	51	64	43	47	25	344
合 計	450	436	415	442	429	424	431	3,027



1 4. 傷病程度別男女別搬送人員調べ

傷病程度 事故種別等	死 亡		重 症		中 等 症		軽 症		合 計	
	男	女	男	女	男	女	男	女	男	女
火 災	0	0	0	0	3	1	3	0	6	1
自然災害	0	0	0	0	0	0	0	0	0	0
水 難	0	1	0	2	0	0	0	0	0	3
交通事故	0	0	6	0	45	46	42	31	93	77
労働災害	0	0	1	0	24	6	4	1	29	7
運動競技	0	0	0	0	6	0	9	0	15	0
一般負傷	1	2	14	13	106	180	64	68	185	263
加 害	0	0	0	0	2	0	4	2	6	2
自損行為	1	1	0	1	6	10	0	1	7	13
急 病	21	28	43	44	628	630	295	287	987	989
その他	0	1	15	13	151	155	5	4	171	173
男女別計	23	33	79	73	971	1,028	426	394	1,499	1,528
合 計	56		152		1,999		820		3,027	

15. 事故種別年齢区分別搬送人員調べ

年齢区分 事故種別等	新生児	乳幼児	少年	成人	高齢者	合計
火災	0	0	0	5	2	7
自然災害	0	0	0	0	0	0
水難	0	0	3	0	0	3
交通事故	0	2	24	93	51	170
労働災害	0	0	0	25	11	36
運動競技	0	0	12	3	0	15
一般負傷	0	14	9	50	375	448
加害	0	0	2	2	4	8
自損行為	0	0	0	14	6	20
急病	1	103	54	434	1,384	1,976
その他	0	0	2	57	285	344
合計	1	119	106	683	2,118	3,027

16. 管内・管外別搬送人員調べ

搬送先 事故種別等	管内			管外					合計
	宮若市	鞍手町	小竹町	福岡市	北九州市	飯塚市	直方市	その他	
火災	0	0	0	0	4	2	0	1	7
自然災害	0	0	0	0	0	0	0	0	0
水難	0	0	0	0	1	1	0	1	3
交通事故	41	17	0	0	23	22	26	41	170
労働災害	10	1	0	0	8	5	5	7	36
運動競技	1	1	0	0	4	3	5	1	15
一般負傷	109	118	2	1	26	34	85	73	448
加害	2	2	0	0	1	0	2	1	8
自損行為	2	3	0	0	1	10	1	3	20
急病	427	380	59	10	148	404	192	356	1,976
その他	10	9	2	2	59	164	25	73	344
合計	602	531	63	13	275	645	341	557	3,027
死亡	16	14	2	0	1	11	3	9	56
重症	21	21	0	1	13	46	18	32	152
中等症	339	363	35	12	187	501	213	349	1,999
軽症	226	133	26	0	74	87	107	167	820
男性	275	250	26	9	172	340	143	284	1,499
女性	327	281	37	4	103	305	198	273	1,528

17. 救急隊の行った救急処置件数調べ

救急処置	事故種別等				合計
	急病	交通事故	一般負傷	その他	
処置対象人員	1,966	170	457	434	3,027
止血	8	7	39	7	61
固定	26	125	107	23	281
人工呼吸	4	0	0	0	4
胸骨圧迫	0	0	0	0	0
うち自動	0	0	0	0	0
心肺蘇生	66	1	7	6	80
うち自動	52	1	6	3	62
酸素吸入	409	12	25	112	558
気道確保	85	1	10	10	106
※1	気道確保1	1	0	0	1
	気道確保2	0	0	0	0
	気道確保3	39	1	6	49
	気道確保4	0	0	0	0
保温	2	0	3	1	6
被覆	5	19	80	19	123
在宅療法継続	13	0	2	1	16
※2	A	2	0	0	2
	B	1	0	0	1
	C	10	0	2	1
ショックパッドによる血圧保持	0	0	0	0	0
除細動	7	0	0	0	7
静脈路確保(輸液)	25	4	4	0	33
CPA後	18	1	3	0	22
血糖測定	14	0	0	0	14
ブドウ糖投与	5	0	0	0	5
薬剤投与	16	1	2	0	19
その他の応急処置	1,903	168	448	427	2,946
血圧測定	1,853	164	435	427	2,879
聴診器による聴取	1,422	103	171	254	1,950
血中酸素飽和度の測定	1,905	168	447	427	2,947
心電図	1,775	113	336	381	2,605
合計	9,543	886	2,116	2,095	14,640

- ※1 { 気道確保1とは、経鼻エアウェイ使用。
 気道確保2とは、喉頭鏡・カンシによる異物除去。
 気道確保3とは、救急救命士法に基づき、ラリングアルマスク等を用いての気道確保。
 気道確保4とは、気管挿管。
- ※2 { 在宅療法Aとは、在宅中心静脈栄養管理・在宅化学療法により点滴処置が施されているもの。
 在宅療法Bとは、気管切開孔又は気管瘻、人工肛門等の外瘻処置が施されているもの。
 在宅療法Cとは、A、B以外のもの。

18. 高速道路救急出動件数及び搬送人員の傷病程度別調べ

区 分		上り線	下り線	パーキング エリア	その他	合 計
		若宮～八幡	鞍手～古賀			
救急出場件数		13	21	8	2	44
事 故 別	交通事故	13	15	0	0	28
	急 病	0	4	6	2	12
	そ の 他	0	2	2	0	4
搬 送 人 員		13	14	7	2	36
搬 送 別	交通事故	13	10	0	0	23
	急 病	0	4	6	2	12
	そ の 他	0	0	1	0	1
傷 病 程 度 別	死 亡	0	0	0	0	0
	重 症	1	1	1	0	3
	中 等 症	11	4	2	0	17
	軽 症	1	9	4	2	16
	計	13	14	7	2	36
性 別	男 性	6	10	5	0	21
	女 性	7	4	2	2	15
不 搬 送		3	4	1	0	8

救助編

1. 救助概要

(1) 救助出動件数

令和5年中における救助出動件数は43件（活動有り20件：活動なし23件）であり、前年に比べて19件の増加となっている。

種別ごとに分類すると、交通事故が25件（前年比8件増加）、その他が14件（前年比8件増加）、水難事故が3件（前年比2件増加）、自然災害が0件（前年比増減なし）、機械事故が1件（前年比1件増加）、火災が0件（前年比増減なし）となっている。

(2) 救助出動に伴う人員及び車両

令和5年中における救助出動に伴う出動人員は、救助隊員が133名（前年比52名増加）、消防隊員が132名（前年比58名増加）、救急隊員が169名（前年比82名増加）となっている。

救助出動に伴う車両の出動回数は、救助工作車が42回（前年比18回増加）、タンク車が36回（前年比16回増加）、救急車が54回（前年比26回増加）、その他車両が12回（前年比10回増加）となっている。

救助出動に伴う救出人員は、交通事故が10名（前年比1名減少）、その他が11名（前年比7名増加）、水難事故4名（前年比3名増加）、火災0名（前年比増減なし）、自然災害0名（前年比増減なし）、機械事故0名（前年比増減なし）となっている。

2. 救助出動総括表

区分		事故種別等						合計	高速道路内の災害
		火災	交通事故	水難事故	機械事故	自然災害・風水害等	その他		
救助出動件数		0	25	3	1	0	14	43	4
救助活動件数		0	9	2	0	0	9	20	0
救助非活動件数		0	16	1	1	0	5	23	4
出動人員	消防隊員	0	69	20	3	0	40	132	14
	救助隊員	0	77	11	3	0	42	133	13
	救急隊員	0	104	17	3	0	45	169	22
	合計	0	250	48	9	0	127	434	49
出動車両	救助工作車	0	25	3	1	0	13	42	4
	救急車	0	34	5	1	0	14	54	7
	タンク車	0	21	3	1	0	11	36	4
	その他車両	0	2	6	0	0	4	12	1
	合計	0	82	17	3	0	42	144	16
救出人員		0	10	4	0	0	11	25	0

3. 月別救助出動表

事故種別等 月別	火災	交通事故	水難事故	機械事故	自然災害風水害等	その他	合計	高速道路	管轄外
1 月	0	2	1	0	0	0	3	0	0
2 月	0	0	0	0	0	0	0	0	0
3 月	0	5	0	0	0	2	7	0	0
4 月	0	0	0	1	0	2	3	0	0
5 月	0	3	1	0	0	3	7	1	0
6 月	0	3	0	0	0	2	5	0	0
7 月	0	1	1	0	0	1	3	1	0
8 月	0	4	0	0	0	2	6	0	0
9 月	0	3	0	0	0	0	3	1	0
10 月	0	1	0	0	0	1	2	0	0
11 月	0	2	0	0	0	1	3	0	0
12 月	0	1	0	0	0	0	1	1	0
合計	0	25	3	1	0	14	43	4	0